

GENEL BAŐKANLIKLAR

Özü: Mart 2017 Tüketici Fiyat Endeksleri Hk.

Konfederasyonumuz üyesi sendikaların bađıtladıđı toplu iş sözleşmelerinin bir bölümünde ücret zamlarının enflasyona endeksli olduđu ve ücret zammının hesabında Türkiye İstatistik Kurumu (TÜİK) Tüketici Fiyatları Endeksi'nin (TÜFE) esas alındıđı bilinmektedir.

TÜİK'in ekte bir örneđi gönderilen 03 Nisan 2017 günlü Tüketici Fiyatları Endeksi (2003=100) haber bültenine göre; **2017 Mart** ayı itibariyle bir aylık enflasyon yüzde 1,02 oranında artmış, oniki aylık enflasyon yüzde 11,29 oranında ve yıllık ortalama enflasyon ise yüzde 8,21 oranında artış göstermiştir.

Öte yandan, bazı sözleşmelerde ücret zamlarının altışar aylık dönemler halinde gerçekleşen enflasyon esas alınarak uygulandıđı bilinmektedir. Bu kapsamda, Ekim 2016-Mart 2017 dönemi itibariyle altı aylık enflasyon oranı, Mart 2017endeks değeri olan 305,24 rakamının, Eylül 2016 endeks değeri olan 282,27 rakamına bölünmesiyle bulunan yüzde 8,14 oranındadır.

Bilgilerinizi rica eder, çalışmalarınızda başarılar dileriz.

Saygılarımızla,

Pevrul KAVLAK
Genel Sekreter

Eyüp ALEMDAR
Genel Teşkilatlandırma Sekreteri

Eki: 2

Dađıtım:

- * Sendika Genel Başkanlıkları
- * Bölge Temsilcilikleri

eb/eb

Sayı: 24783

03 Nisan 2017

Saat: 10:00

Tüketici Fiyat Endeksi, Mart 2017**Tüketici fiyat endeksi (TÜFE) aylık %1,02 arttı**

TÜFE'de (2003=100) 2017 yılı Mart ayında bir önceki aya göre %1,02, bir önceki yılın Aralık ayına göre %4,34, bir önceki yılın aynı ayına göre %11,29 ve on iki aylık ortalamalara göre %8,21 artış gerçekleşti.

Aylık en yüksek artış %1,99 ile giyim ve ayakkabı grubunda oldu

Ana harcama grupları itibarıyla 2017 yılı Mart ayında endekste yer alan gruplardan gıda ve alkolsüz içeceklerde %1,93, sağlıkta %1,88, eğlence ve kültürde %1,55 ve ev eşyasında %1 artış gerçekleşti.

Alkollü içecekler ve tütün grubunda aylık değişim gerçekleşmedi

Ana harcama grupları itibarıyla 2017 yılı Mart ayında endekste düşüş gösteren bir grup olmadı.

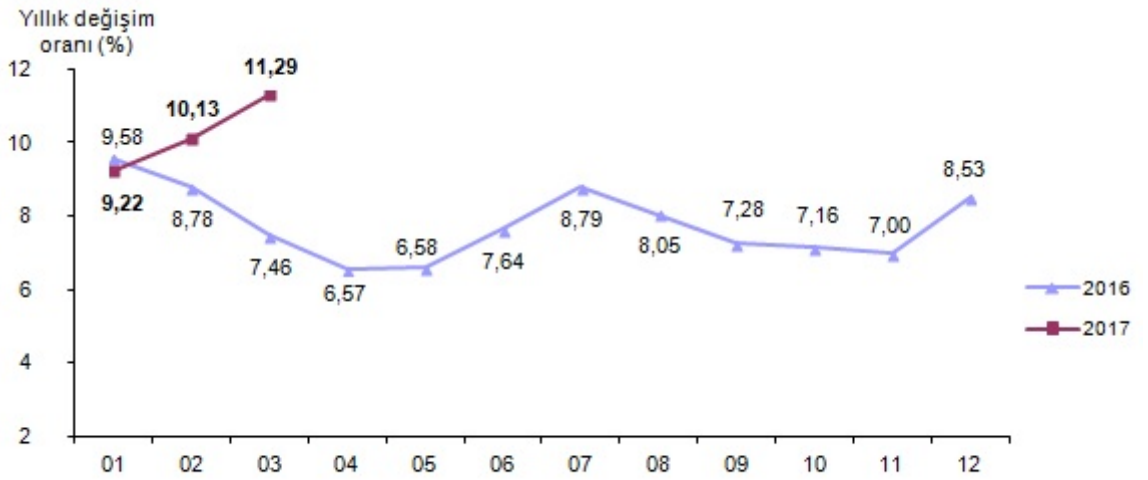
Yıllık en fazla artış %21,71 ile alkollü içecekler ve tütün grubunda gerçekleşti

TÜFE'de, bir önceki yılın aynı ayına göre ulaştırma %17,69, sağlık %13,28, gıda ve alkolsüz içecekler %12,53, çeşitli mal ve hizmetler %12,51 ile artışın yüksek olduğu diğer ana harcama gruplarıdır.

Aylık en yüksek artış %1,64 ile TRC1 (Gaziantep, Adıyaman, Kilis)'te oldu

İstatistiki Bölge Birimleri Sınıflaması (İBBS) 2. Düzey'de bulunan 26 bölge içinde, bir önceki yılın Aralık ayına göre en yüksek artış %6,15 ile TRC1 (Gaziantep, Adıyaman, Kilis) bölgesinde, bir önceki yılın aynı ayına göre en yüksek artış %13,06 ile TR81 (Zonguldak, Karabük, Bartın) bölgesinde ve on iki aylık ortalamalara göre en yüksek artış %9,75 ile TR62 (Adana, Mersin) bölgesinde gerçekleşti.

Mart 2017'de endekste kapsanan 414 maddeden; 42 maddenin ortalama fiyatlarında değişim olmazken, 282 maddenin ortalama fiyatlarında artış, 90 maddenin ortalama fiyatlarında ise düşüş gerçekleşti.

Tüketici fiyat endeksi, Mart 2017**[2003=100]**

Tüketici fiyat endeksi deęişim oranları, Mart 2017

[2003=100]	(%)	
	Mart 2017	Mart 2016
Bir önceki aya göre deęişim oranı	1,02	-0,04
Bir önceki yılın Aralık ayına göre deęişim oranı	4,34	1,75
Bir önceki yılın aynı ayına göre deęişim oranı	11,29	7,46
On iki aylık ortalamalara göre deęişim oranı	8,21	7,96

Ana harcama gruplarına göre tüketici fiyat endeksi ve deęişim oranları, Mart 2017

[2003=100]	(%)					Endeks
Ana harcama grupları	Harcama grubu ağırlıkları	Bir önceki aya göre deęişim oranı (%)	Bir önceki yılın Aralık ayına göre deęişim oranı (%)	Bir önceki yılın aynı ayına göre deęişim oranı (%)	On iki aylık ortalamalara göre deęişim oranı (%)	
Türkiye	100,00	1,02	4,34	11,29	8,21	305,24
Gıda ve alkolsüz içecekler	21,77	1,93	9,34	12,53	6,19	349,18
Alkollü içecekler ve tütün	5,87	0,00	2,38	21,71	20,62	588,59
Giyim ve ayakkabı	7,33	1,99	-8,31	8,52	6,67	181,85
Konut	14,85	0,43	3,47	7,71	6,62	338,37
Ev eşyası	7,72	1,00	2,08	5,33	7,22	234,20
Saęlık	2,63	1,88	8,94	13,28	10,53	190,28
Ulaştırma	16,31	0,56	6,74	17,69	10,08	294,89
Haberleşme	4,12	0,01	0,78	4,47	3,34	133,93
Eęlence ve kültür	3,62	1,55	4,90	9,30	6,35	215,95
Eęitim	2,69	0,94	1,01	9,84	8,93	296,58
Lokanta ve oteller	8,05	0,70	2,62	8,71	9,16	444,22
Çeşitli mal ve hizmetler	5,04	0,59	6,31	12,51	11,54	371,14

Bu konu ile ilgili bir sonraki haber bülteninin yayımlanma tarihi 03 Mayıs 2017'dir.



Teknik bilgi için: Dr. Cem BAŞ **Bilgi talebi için:** Bilgi Dağıtım Grubu
Telefon: +90 312 410 05 06 **Telefon:** +90 312 410 02 44
e.posta: cembas@tuik.gov.tr **e.posta:** bilgi@tuik.gov.tr

Tüketici Fiyatları Endeksi ve Değişim Oranı (%) (2003=100)													
	Yıl	Ocak	Şubat	Mart	Nisan	Mayıs	Haziran	Temmuz	Ağustos	Eylül	Ekim	Kasım	Aralık
0 Endeks	2012	201,98	203,12	203,96	207,05	206,61	204,76	204,29	205,43	207,55	211,62	212,42	213,23
	2013	216,74	217,39	218,83	219,75	220,07	221,75	222,44	222,21	223,91	227,94	227,96	229,01
	2014	233,54	234,54	237,18	240,37	241,32	242,07	243,17	243,40	243,74	248,37	248,82	247,72
	2015	250,45	252,24	255,23	259,39	260,85	259,51	259,74	260,78	263,11	267,20	268,98	269,54
	2016	274,44	274,38	274,27	276,42	278,02	279,33	282,58	281,76	282,27	286,33	287,81	292,54
	2017	299,74	302,17	305,24									
Bir önceki aya göre değişim (%)	2012	0,56	0,56	0,41	1,52	-0,21	-0,90	-0,23	0,56	1,03	1,96	0,38	0,38
	2013	1,65	0,30	0,66	0,42	0,15	0,76	0,31	-0,10	0,77	1,80	0,01	0,46
	2014	1,98	0,43	1,13	1,34	0,40	0,31	0,45	0,09	0,14	1,90	0,18	-0,44
	2015	1,10	0,71	1,19	1,63	0,56	-0,51	0,09	0,40	0,89	1,55	0,67	0,21
	2016	1,82	-0,02	-0,04	0,78	0,58	0,47	1,16	-0,29	0,18	1,44	0,52	1,64
	2017	2,46	0,81	1,02									
Bir önceki yılın Aralık ayına göre değişim (%)	2012	0,56	1,13	1,55	3,09	2,87	1,95	1,71	2,28	3,34	5,36	5,76	6,16
	2013	1,65	1,95	2,63	3,06	3,21	4,00	4,32	4,21	5,01	6,90	6,91	7,40
	2014	1,98	2,41	3,57	4,96	5,38	5,70	6,18	6,28	6,43	8,45	8,65	8,17
	2015	1,10	1,82	3,03	4,71	5,30	4,76	4,85	5,27	6,21	7,86	8,58	8,81
	2016	1,82	1,80	1,75	2,55	3,15	3,63	4,84	4,53	4,72	6,23	6,78	8,53
	2017	2,46	3,29	4,34									
Bir önceki yılın aynı ayına göre değişim (%)	2012	10,61	10,43	10,43	11,14	8,28	8,87	9,07	8,88	9,19	7,80	6,37	6,16
	2013	7,31	7,03	7,29	6,13	6,51	8,30	8,88	8,17	7,88	7,71	7,32	7,40
	2014	7,75	7,89	8,39	9,38	9,66	9,16	9,32	9,54	8,86	8,96	9,15	8,17
	2015	7,24	7,55	7,61	7,91	8,09	7,20	6,81	7,14	7,95	7,58	8,10	8,81
	2016	9,58	4,24	7,46	6,57	6,58	7,64	8,79	8,05	7,28	7,16	7,00	8,53
	2017	9,22	10,13	11,29									
On iki aylık ortalamalara göre değişim (%)	2012	6,95	7,48	8,02	8,59	8,68	8,89	9,11	9,29	9,53	9,53	9,26	8,89
	2013	8,62	8,33	8,08	7,66	7,51	7,47	7,47	7,42	7,32	7,32	7,39	7,49
	2014	7,53	7,60	7,70	7,97	8,23	8,31	8,35	8,46	8,54	8,65	8,80	8,85
	2015	8,80	8,77	8,70	8,57	8,45	8,28	8,07	7,88	7,80	7,69	7,61	7,67
	2016	7,87	7,97	7,96	7,84	7,71	7,74	7,91	7,98	7,92	7,89	7,79	7,78
	2017	7,76	7,88	8,21									